

### Hochwasserschutz Bonn - Beuel

**Planung / Bau** 2002 - 2004

**Maßnahme** Hochwasserschutzprojekt mit Kanaltrennung auf einer Länge von rd. 250 Metern

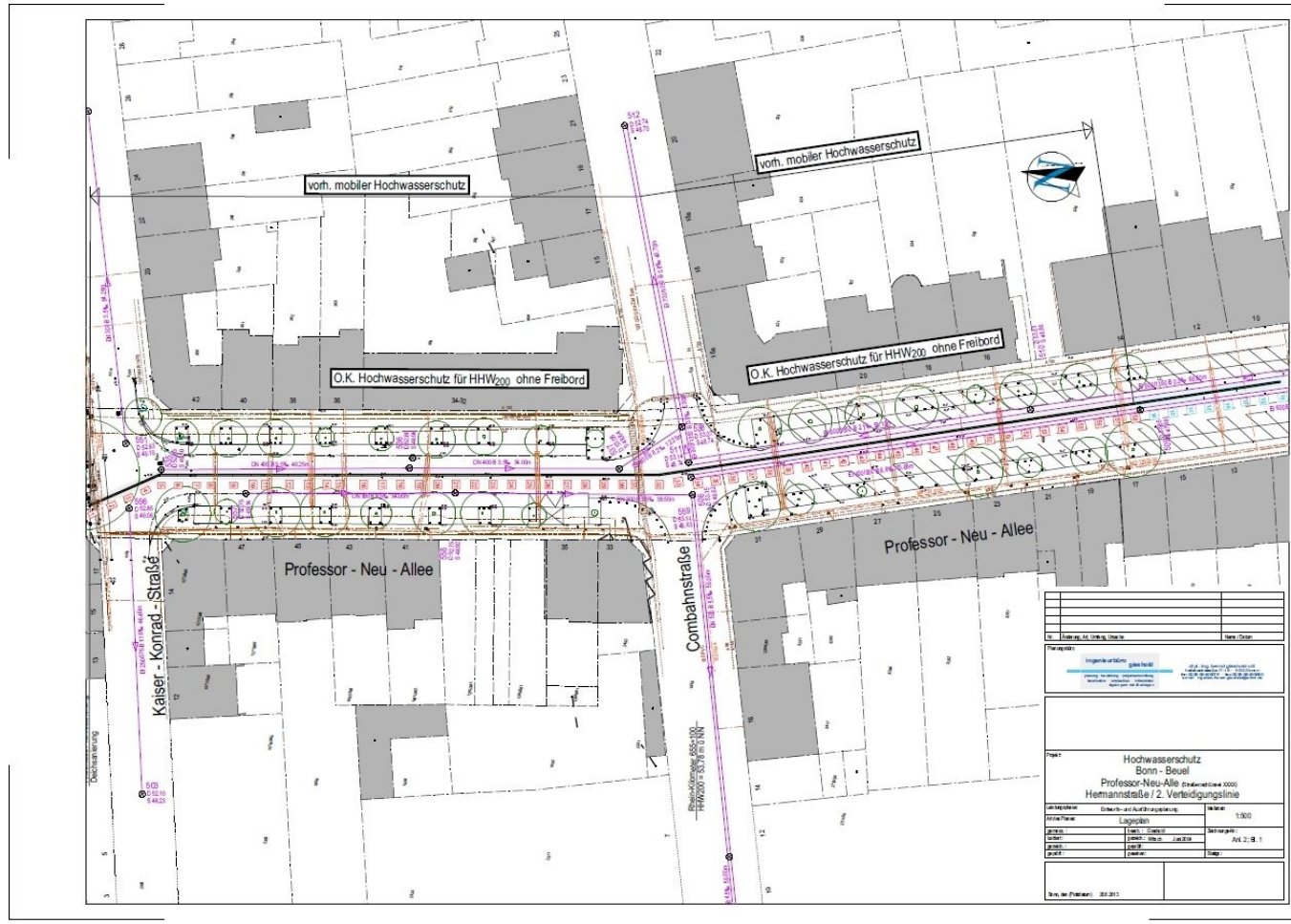
**Baukosten** ca. 1,0 Mio. €

**Leistungen** Alle Leistungsphasen der HOAI – Ingenieurbauwerke und Kanalisation

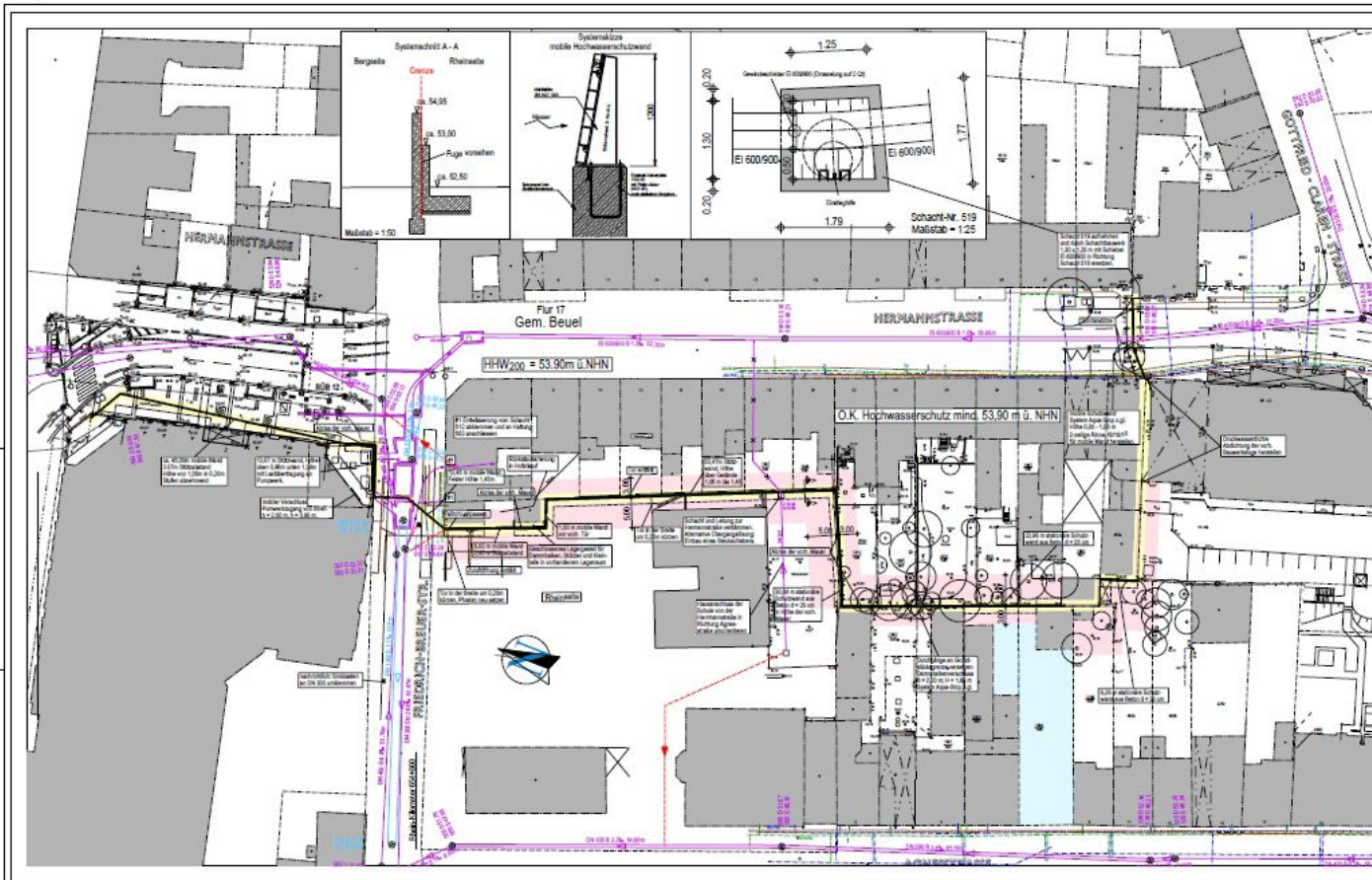
**Beschreibung** Im Zuge des Projekts wurden zum Hochwasserschutz folgende Leistungen geplant und bauleitungstechnisch überwacht:

- Stationäre Hochwasserschutzwand zwischen einem bestehenden Deich und der angrenzenden Straße
- Mobile Hochwasserschutzwandbeginnend an der stationären Schutzwand in einer Länge von ca.170 Metern
- Trennung des Kanalsystems beidseitig der Hochwasserschutzwand durch Neubau einer Abwassersammlers und Umorientierung der Hausanschlüsse.

## Hochwasserschutz Bonn - Beuel



## Hochwasserschutz Bonn - Beuel



**Zeichenerklärung und Hinweise**

	1:1	1:2	1:5	1:10	1:20
Hochwasserlinie	[Symbol]	[Symbol]	[Symbol]	[Symbol]	[Symbol]
Schuttwandprofil	[Symbol]	[Symbol]	[Symbol]	[Symbol]	[Symbol]
Regenwasserlauf	[Symbol]	[Symbol]	[Symbol]	[Symbol]	[Symbol]
Druckwasserlauf	[Symbol]	[Symbol]	[Symbol]	[Symbol]	[Symbol]
Druckwasserleitung	[Symbol]	[Symbol]	[Symbol]	[Symbol]	[Symbol]
Wasserleitung	[Symbol]	[Symbol]	[Symbol]	[Symbol]	[Symbol]
Kanalisation	[Symbol]	[Symbol]	[Symbol]	[Symbol]	[Symbol]
Verfüllung	[Symbol]	[Symbol]	[Symbol]	[Symbol]	[Symbol]
Grün	[Symbol]	[Symbol]	[Symbol]	[Symbol]	[Symbol]
Verkehrsfläche	[Symbol]	[Symbol]	[Symbol]	[Symbol]	[Symbol]

1. Die Planung ist als Entwurf anzusehen. Die Ausführung ist Sache des Bauherrn.  
 2. Die Ausführung ist Sache des Bauherrn. Die Ausführung ist Sache des Bauherrn.  
 3. Die Ausführung ist Sache des Bauherrn. Die Ausführung ist Sache des Bauherrn.  
 4. Die Ausführung ist Sache des Bauherrn. Die Ausführung ist Sache des Bauherrn.  
 5. Die Ausführung ist Sache des Bauherrn. Die Ausführung ist Sache des Bauherrn.

**Projektinformationen**

Projektname: Hochwasserschutz Bonn - Beuel  
 Auftraggeber: [Name]  
 Projektziele: [Ziele]  
 Stand: [Datum]  
 Zeichner: [Name]  
 Geprüft: [Name]  
 Freigegeben: [Name]

**Hochwasserschutz Bonn - Beuel**  
 2. Verteilungslinie  
 Hermannstrasse

Veränderung	Veränderungsbegründung	Datum	Blatt
1	1. Ausgabe	1.1.2020	1/1

## Hochwasserschutz Bonn - Beuel

