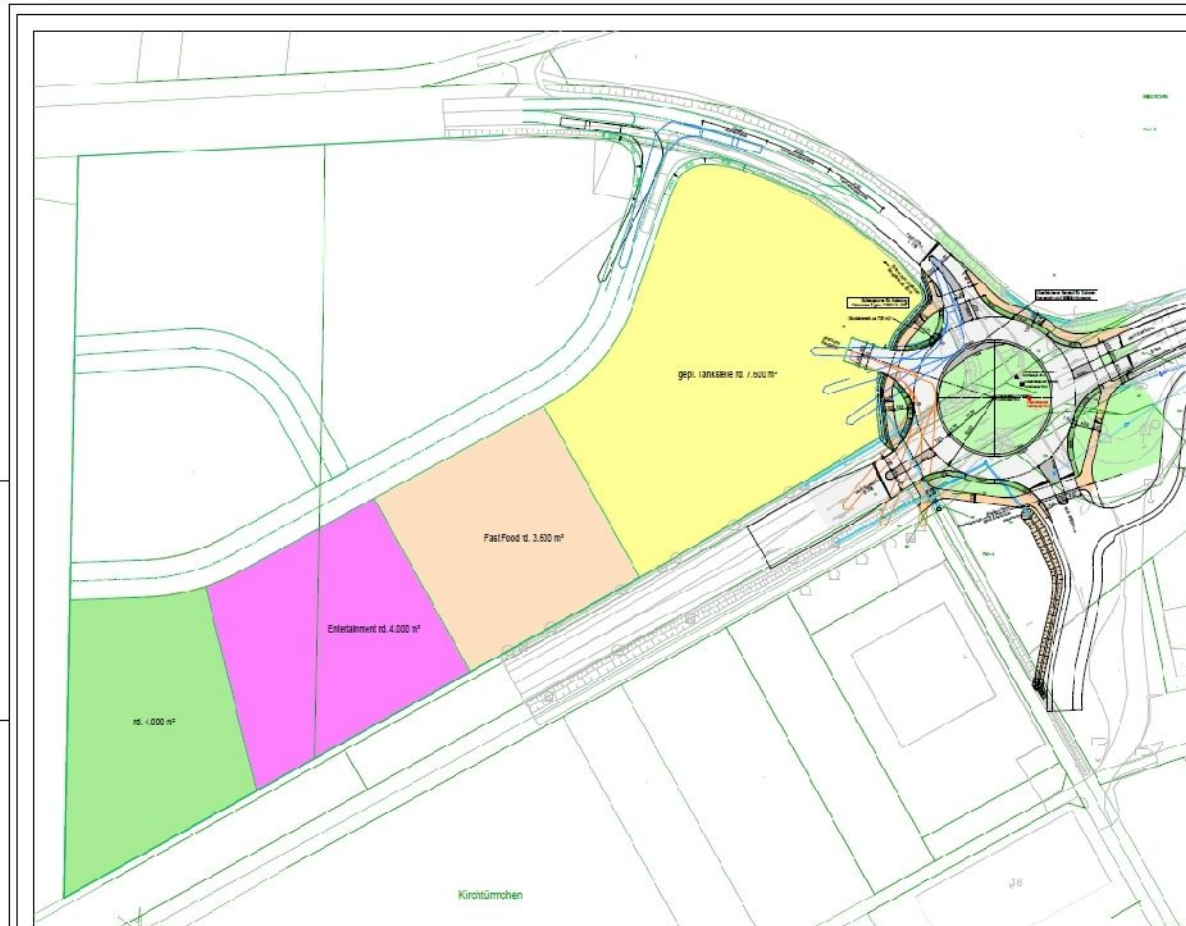


Erschließung Gewerbegebiet in Euskirchen

Planung / Bau	2012 - 2015
Maßnahme	Erschließung eines Gewebegrundstückes mit ca. 130.000 m ²
Baukosten	ca. 1,0 Mio. € (1. Abschnitt)
Leistungen	Planung, und Durchführung der tiefbautechnischen Erschliessung
Beschreibung	<p>Ein privater Investors beabsichtigt derzeit die Erschließung einer Gewerbefläche in einer Euskirchener Ortslage durchzuführen. Hierzu sind bereits folgende Leistungen erbracht worden:</p> <ul style="list-style-type: none"> -Entwicklung eines Entwässerungskonzeptes wobei das Regenwasser des Gebiets ortsnah versickert wird und das Schmutzwasser gedrosselt der Ortskanalisation zugeführt werden soll - Umplanung eines Kreisverkehrsplatzes in Abstimmung mit dem Straßenbaulasträger <p>Nach Abstimmung der Realisierung ist die komplette Ingenieursplanung inkl. der verkehrstechnischen Erschließung in allen Phasen zu erstellen sowie nach entsprechender Genehmigung die Ausführung zu überwachen</p>

Erschließung Gewerbegebiet in Euskirchen - Wißkirchen



Zeichenerklärung u. Hinweise

	Verfahren
	Stab und Gehweg
	Einbauten
	Grün
	Wasser
	Umbau

VORAEZUG

Projektname	
Euskirchen - Wißkirchen	
Erschließung Gewerbegebiet	
Lageplan Kreisverkehr (Variante 3 - Durchmesser 50 m)	
Gewerbliche Nutzung - Kreis-Grundverkehrsplan 20	
Projekt	100-10
Standort	100-10
Geometrie	100-10
Maßstab	1:500
Blatt	100-10
Blattgröße	100-10
Blattzahl	100-10
Blatttitel	100-10
Blattgröße	100-10
Blattzahl	100-10
Blatttitel	100-10